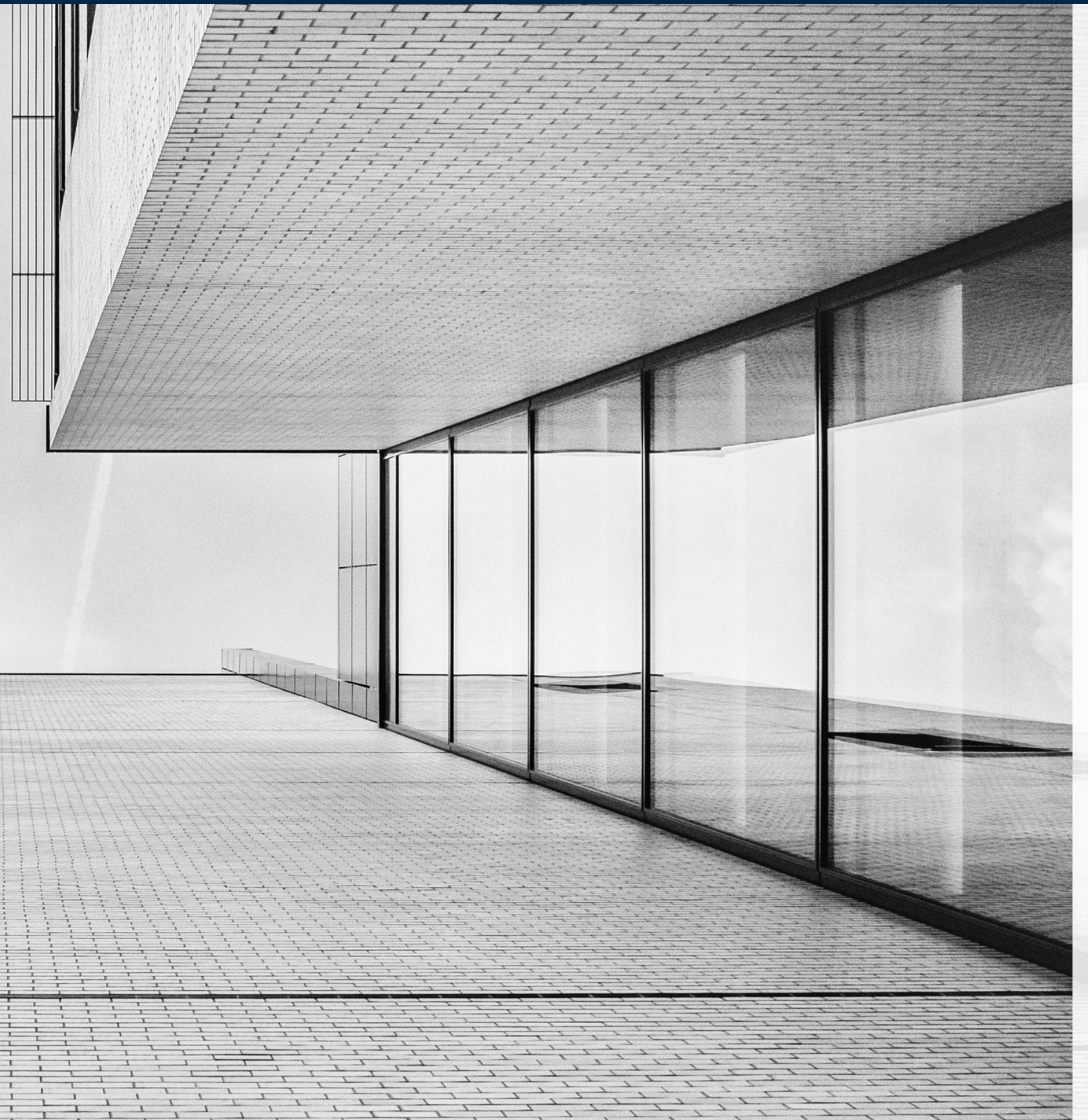


Petr@Shore

Everywhere Compliance

Le tout est plus grand que la somme de ses parties



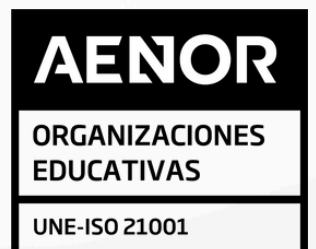


VERS L'EXCELLENCE ENTREPRENARIAT

PetroShore Compliance, fondée en **2015**, stimule la croissance des organisations grâce au **conseil** et à la **formation**. Elle est née dans l'industrie pétrolière d'**Angola**, elle opère aujourd'hui à l'international, avec un siège en **Espagne** depuis **2018** et une forte présence en Angola, où elle détient une part de marché de **85% dans les secteurs du pétrole, des mines et de la finance**, pour des clients publics et privés.

Elle est spécialisée dans le **conseil et la mise en œuvre de systèmes de management en conformité, LBC/FT, en qualité, en durabilité et santé et en sécurité au travail**, alignés sur des normes internationales telles que l'**ISO, l'IRMA et le RJC**. Sa mission est de propulser les organisations vers **les plus hauts niveaux de qualité, de sécurité et de durabilité**, grâce à des **pratiques éthiques, à la collaboration et au transfert de connaissances**.

Comme reflet de cet engagement, PetroShore Compliance dispose des certifications **ISO 9001** (management de la qualité) et **ISO 21001** (management des organismes d'éducation), délivrées par l'AENOR.



NOTRE ÉQUIPE

Notre équipe est composée des **SPÉCIALISTES HAUTEMENT QUALIFIÉS** totalisant **plus de 30 ans d'expérience**, reflétant notre engagement en faveur de l'inclusion sociale et de l'excellence.

Cette expérience nous permet d'offrir des **solutions efficaces, efficaces et à fort impact** dans chacun des projets que nous menons.



PetroShore Compliance va au-delà d'un cabinet de conseil: nous sommes des partenaires de confiance, dédiés à l'excellence dans toutes nos activités et opérations





VALEUR AJOUTÉE POUR CHAQUE INDUSTRIE ET SECTEUR

- Administration publique
- Services financiers (banques et institutions financières et non financières)
- Assurances
- Énergie (pétrole et gaz)
- Mines et ressources naturelles
- Construction et ingénierie
- Industrie (fabrication et transformation)
- Agroalimentaire (industrie alimentaire)
- Santé et services sociaux
- Logistique et transport (aviation, maritime et logistique)
- Tourisme et hôtellerie (hôtels et tourisme)
- Technologie et automobile (automobile)

„
Nous intervenons dans divers secteurs et industries, en nous concentrant spécifiquement sur leurs opportunités et défis, en apportant de la valeur et en veillant à ce que les opérations respectent les meilleures pratiques au niveau mondial



VISION GLOBALE, SOLUTIONS LOCALES

PetroShore Compliance opère en **Afrique, en Amérique latine et en Europe**, développant des projets de conseil avec des solutions propres et des partenariats avec des références mondiales telles que **SAP, l'ACFE, l'Institut Cialdini, Thinkific et CPD UK**.

Son logiciel SaaS comprend des solutions de **prévention du blanchiment de capitaux et du financement du terrorisme, un canal d'alerte, la gestion documentaire, la gestion des talents** au moyen d'une évaluation de la personnalité et des **plateformes LMS**. **En 2024, elle a été reconnue parmi les 100 meilleures startups d'Espagne par l'APTE.**

Nous impulsions des initiatives telles que le projet « Inclusion qui transforme, impact qui inspire » en partenariat avec **Down Huesca**, où des personnes atteintes du syndrome de Down participent à des cours pratiques afin d'améliorer leurs compétences professionnelles.

Chez PetroShore Compliance, nous croyons que le succès est le fruit de la collaboration et de l'engagement mutuel



PACTE MONDIAL DES NATIONS UNIES

SUSTAINABLE
DEVELOPMENT
GOALS



Droits de l'Homme



Normes du travail



Environnement



Lutte contre la corruption

Les dix principes du Pacte mondial s'inscrivent dans quatre domaines d'action.

Ensemble, ces cadres orientent nos actions et nos partenariats, garantissant un **impact responsable et positif**.



Red Española



PetroShore Compliance fait partie du Pacte mondial des Nations Unies, s'engageant à respecter les dix principes des entreprises et les objectifs mondiaux.



CONSEIL ET AUDIT

PetroShore Compliance accompagne les organisations dans la mise en œuvre, la **maintenance et l'amélioration continue des systèmes de management** conformément aux **normes ISO internationales**.

Notre équipe d'experts garantit l'excellence en matière de **qualité, de durabilité, de sécurité** et de **conformité**, en travaillant avec des normes clés telles que:

✓ **ISO 9001** (Qualité)

✓ **ISO 14001** (Environnement)

✓ **ISO 17025** (Essais et étalonnage)

✓ **ISO 45001** (Santé et sécurité)

✓ **ISO 21001** (Éducation)

✓ **ISO 22000**
(Sécurité alimentaire)

✓ **ISO 26000**
(Responsabilité sociale)

✓ **ISO 27001**
(Sécurité de l'information)

✓ **ISO 37001** (Lutte contre la corruption et la subornation)

✓ **ISO 37301** (Lutte contre la corruption)

✓ **PECAL** (Publication espagnole de la qualité)



MODALITÉS D'AUDITS INTERNES

Non-conformités et amélioration

Détection des écarts et des opportunités d'amélioration



Audits de conformité

Vérification de la conformité aux normes, à la législation et aux politiques internes



Audits fournisseurs

Évaluation de la performance et de la conformité sur l'ensemble de la chaîne de valeur.



Pré-certification et analyse des écarts

Préparation aux certifications ISO, en identifiant et en comblant les écarts.



EXPLOITATION MINIÈRE RESPONSABLE ET ESG

Intégration des pratiques ESG

Chez PetroShore Compliance, nous accompagnons les organisations dans **l'intégration des principes environnementaux, sociaux et de gouvernance** (ESG) afin de promouvoir une croissance durable et responsable, notamment dans le **secteur extractif**.

Avantages

- ✓ Réputation et image de marque renforcées
- ✓ Meilleur accès au capital et confiance accrue des investisseurs
- ✓ Avantage concurrentiel et innovation
- ✓ Réduction des coûts opérationnels
- ✓ Attraction et rétention des meilleurs talents
- ✓ Renforcement de la conformité réglementaire
- ✓ Renforcement de la gestion des risques



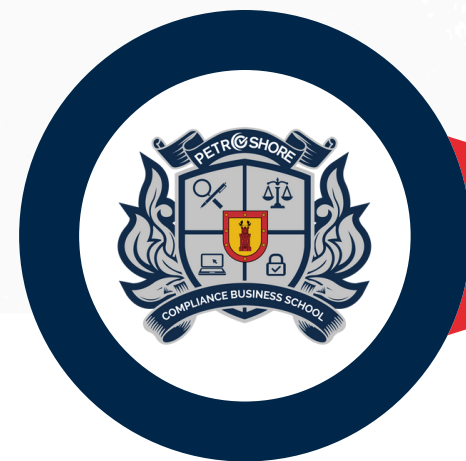
L'Initiative for Responsible Mining Assurance (IRMA) promeut des pratiques minières transparentes et durables. En alignant les normes ISO sur les exigences de l'IRMA, les entreprises renforcent l'excellence, la durabilité et la confiance des parties prenantes. En tant que membre de l'IRMA, PetroShore Compliance aide des organisations du monde entier à atteindre leurs objectifs en matière d'exploitation minière responsable grâce à une approche pratique et intégrée.

L'utilisation du logo de l'Initiative pour une assurance minière responsable (IRMA) ne signifie ni n'implique l'approbation ou le soutien de l'IRMA à l'égard de PetroShore Compliance ou de ses produits ou services.



FORMATION SUR MESURE

Chez PetroShore Compliance, nous accompagnons la croissance professionnelle et organisationnelle grâce à des formations de haute qualité, pratiques et flexibles, conçues pour répondre aux besoins spécifiques de chaque client.



PCBSCampus

Programmes en compétences techniques et comportementales.

Accréditée par CPD (Royaume-Uni), l'INEFOP (Angola) et FUNDAE (Espagne)



ECompliance Pirineos

Une expérience unique de formation exécutive qui allie apprentissage intensif, connexion avec la nature et leadership durable.

Un cadre d'exception, loin de l'environnement de travail habituel, au cœur des Pyrénées.



Centro de Formación SAP

Programmes en présentiel conçus pour des groupes d'entreprises, proposés dans plusieurs pays et langues.

Une combinaison unique de networking, de formation et de déconnexion.



International Experience

Programmes en présentiel conçus pour des groupes d'entreprises et proposés dans différents pays et langues.

Une combinaison de networking, de formation et de déconnexion.



Formación Inmersiva

Formation en réalité virtuelle (VR) et augmentée (AR), conçue pour les entreprises souhaitant transformer leurs programmes grâce à des expériences plus interactives, mémorables et efficaces.



SOLUTIONS LOGICIELLES

Innovation technologique et développement de logiciels

Nous stimulons la croissance et la compétitivité grâce à l'innovation. Notre département E+D conçoit des outils sur mesure et des solutions avancées pour aider les organisations à relever leurs défis actuels et futurs.

Objectifs de E+D

- ✓ Nous stimulons la compétitivité grâce à l'innovation technologique.
- ✓ Nous développons et validons des prototypes, en testant de nouvelles idées pour obtenir des résultats mesurables.
- ✓ Nous créons des solutions durables et conformes aux exigences réglementaires.
- ✓ Nous optimisons les processus pour améliorer l'efficacité, la qualité et le contrôle.

NOS SOLUTIONS



AMLTool

Un outil qui simplifie la conformité et renforce la lutte contre le blanchiment de capitaux et le financement du terrorisme



DPI Anónimo

Cet outil facilite la gestion anonyme des signalements et protège votre organisation grâce à une plateforme sécurisée, facile à mettre en place.



MindScan

Un outil fondé sur des modèles scientifiques, permettant de déterminer si chaque membre de votre équipe occupe le poste qui lui correspond réellement.



GESDOC

Un système de gestion documentaire, conforme aux normes ISO, pour optimiser l'organisation et assurer la conformité réglementaire.

PRINCIPAUX PROJETS DE CONSEIL

Mise en œuvre du Système Intégré à la Sociedade Mineira do Luele

Mise en œuvre des systèmes de management intégrés **ISO 9001, ISO 14001 et ISO 45001** à la **Sociedade Mineira do Luele**. La mise en œuvre s'est déroulée sur une période de 18 mois et a abouti à l'obtention de la certification en novembre 2025.

Suivi du Système de Management Intégré du CEFOPE (ENDIAMA E.P.)

Suivi du Système de Management Intégré **ISO 9001, ISO 14001 et ISO 45001** du **CEFOPE – Centre de Formation Technique et Professionnelle de l'ENDIAMA E.P.**, dans le cadre de sa préparation pour l'Audit Externe de 1er Suivi.

Mise en œuvre du Système de Management Intégré à l'ENDIAMA E.P.

Implémentation des systèmes de management intégrés **ISO 9001 et ISO 14001** à **l'ENDIAMA E.P.** – Compagnie Nationale des Diamants d'Angola, réalisée entre avril et octobre 2025 et aboutissant à la certification en novembre de la même année.

Gestion du Canal de Signalement de l'ANPG

Renouvellement pour la troisième année consécutive de la **gestion du canal de signalement** de la Direction de Prévention et d'Investigation (DPI) de **l'Agence Nationale du Pétrole, du Gaz et des Biocarburants d'Angola (ANPG)**.



Chaque réussite impulse notre mission de transformer les organisations grâce à l'innovation et de générer un impact positif dans les secteurs où nous opérons.





PRINCIPAUX PROJETS DE FORMATION

Attribution d'un contrat de 3 ans pour la formation de **4.000** collaborateurs à la **Clinique Girassol**.

Formation de plus de **700 techniciens** de l'**Administration Générale des Impôts d'Angola**.

Formation de **487** magistrats de la **PGR (Procuradoria-Geral do República d'Angola)** dans la lutte contre le blanchiment de capitaux.

Formation de **140** collaborateurs de la **Sécurité Sociale du Mozambique** en audit, conformité et administration.

L'**ENDIAMA E.P.** a formé **380** personnes dans des domaines clés tels que la conformité, la gestion des risques et le blanchiment de capitaux.

Plus de **552** professionnels de la **Sociedade Mineira do Luele (SMLuele)** se sont formés avec nous, renforçant leurs compétences et leur engagement envers l'excellence.

Chez **Sonangol**, nous avons formé **160** professionnels en conformité, gestion des risques et prévention du blanchiment de capitaux, ainsi que dans d'autres domaines clés.

Plus de **350** étudiants internationaux au **Brésil, en Angola, au Mozambique, en Guinée, en Espagne, en Italie, au Portugal et en France** dans le cadre du Programme **International Experience**.

Plus de **170.000** inscriptions sur notre plateforme d'apprentissage **PCBSCampus**.



ORGANIZACIONES QUE CRECEN CON NOSOTROS



Forte d'une expérience internationale et d'une connaissance approfondie du marché local, PetroShore Compliance est le partenaire idéal des entreprises en quête d'excellence en matière de gestion et de conformité. Ensemble, nous élaborons des solutions robustes et durables qui génèrent des résultats exceptionnels.





PetroShore

Everywhere Compliance

Angola

Teresa Gaspar

Business Development Manager

teresa.gaspar@petroshorecompliance.com

(+244) 940 809 808

Condomínio Belas Business Park - Etapa V - Edifício
Cuanza Sul, 6º Piso. Talatona, Luanda. Angola.

Espagne

Maddy Duque

Business Development

maddy.duque@petroshorecompliance.com

(+34) 620 072 665

Parque Tecnológico Walqa, Edificio Félix de Azara,
22197 Huesca, España.

